

CANOPUS



... prachotěsné, vodotěsné, pro vysoké stropy.

POUŽITÍ

Svítilno je vhodné pro rozsáhlé provozy s vysokými stropy, průmyslové vnitřní i venkovní zastřešené prostory, sklady, dílny, sportovní areály, dopravní terminály a hospodářské objekty bez nebezpečí výbuchu plynů, prachu a hořlavých par.

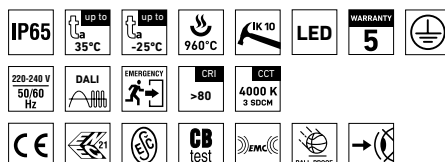
Svítilno odolává deformaci, vniknutí prachu, stříkající vodě.

Vlastnosti použitého tepelně tvrzeného bezpečnostního skla a jeho tříštitivost se řídí normou ČSN EN 12150-1. U aplikací, kde spontánní lom skla může znamenat vyšší bezpečnostní riziko, doporučujeme použít provedení s ochrannou fólií (SF).

VÝHODY

- Krytí svítidla **IP65**
- Maximální teplota okolí až do **ta = 35 °C**
- Životnost: 50 000 hodin / L90B50
- Vysoká mechanická odolnost IK10
- Difuzor: satínované nebo čiré tepelně tvrzené bezpečnostní sklo
- Základna: ocelový plech bílé barvy (RAL 9003), nebo nerez ocel AISI 304 na vyžádání
- Až o 45 % nižší spotřeba el. energie ve srovnání s trubnicemi T5
- Možnost dodání ve stmívatelném či trvalém nouzovém provedení M1hAt a M3hAt

- V provedení DALI možnost konstantního světelného toku po celou dobu životnosti (CLO)
- Konstantní světelný tok i při teplotě okolí -25 °C
- Standardní provedení CRI > 80: 4000 K
- Na vyžádání CRI > 80: 3000 K, 5000 K, 6500 K, CRI > 90: 3000 K, 4000 K, 5000 K, 6500 K
- Snadná instalace pomocí napájecího konektoru s kabelem 0,4 m CYSY 3 × 1,5, bez nutnosti otevření svítidla
- Certifikace: ESČ, ENEC, CB, BALL-PROOF

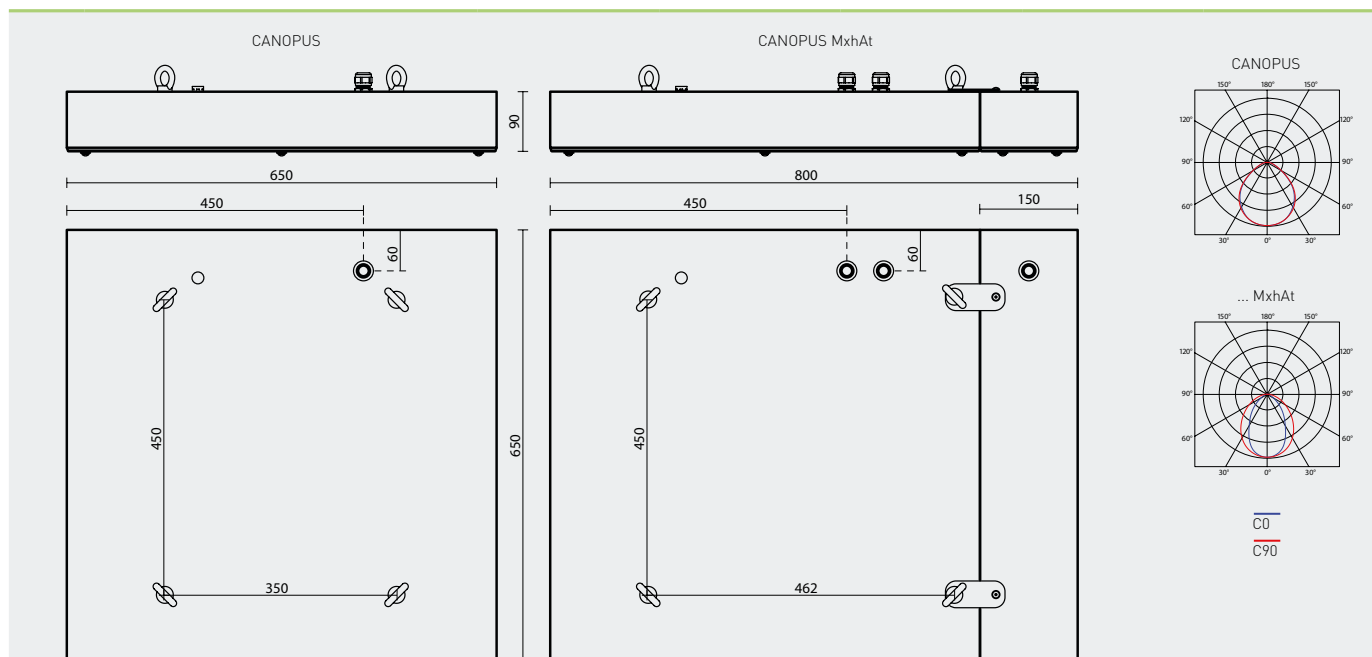


CANOPUS



TECHNICKÝ POPIS

- Krytí svítidla: IP65
- Maximální teplota okolí: $t_a = 0$ až 35°C i pro provedení se záložním zdrojem M1hAt, M3hAt
- Maximální účinnost svítidla: 144 lm/W
- Uvedené hodnoty spotřeby a světelného toku jsou v toleranci $\pm 7,5\%$
- Standardní provedení CRI > 80: 4000 K
- MacAdam = 3 SDCM
- Životnost: 50 000 hodin / L90B50
- Difuzor: satínované tepelně tvrzené bezpečnostní sklo
- Možnost dodání difuzoru s ochrannou fólií (SF)
- EM kit s autotestem baterie u M1hAt a M3hAt
- Základna: ocelový plech bílé barvy (RAL 9003), nebo nerez ocel AISI 304 na vyžádání
- Ventilací ucpávka: typ BVPB-01 z polyamidu, velikost M12 \times 1,5
- Těsnění: EPDM nalepené na základnu svítidla
- Svorkovnice: propojovací konektor, kabel 0,4 m
- Instalace: dodáváno včetně závěsných ok M6 (4 ks)
- Elektro vybavení: LED moduly, nestmívatelné napaječe nebo napaječe DALI (2 – 3 ks dle typu)



Kód	Typ	Světelný tok LED modulů [lm]	Světelný tok svítidla [lm]	Spotřeba svítidla [W]	Účinnost svítidla [lm/W]	Hmotnost netto [kg]
Do teploty okolí $t_a = 35^\circ\text{C}$ - základna ocelový plech bílé barvy - difuzor satínované tepelně tvrzené bezpečnostní sklo						
74010	CANOPUS 22000/840	22000	18040	125	144	11,6
74020	CANOPUS 26000/840	26000	21320	157	135	11,8
74030	CANOPUS 30000/840	30000	24600	183	134	11,8

Typ	Doba osvětlení [hod.]	Nouzový světelný tok svítidla [lm]	Spotřeba v režimu StandBy [W]	Typ baterie	Hmotnost netto [kg]
EM kit pro trvalé nouzové osvětlení s autotestem baterie - difuzor satínované tepelně tvrzené bezpečnostní sklo					
... M1hAt	1	440	1,5	LiFePO ₄	+4,2
... M3hAt	3	440	1,5	LiFePO ₄	+4,4

CANOPUS

Kód	Typ	M1hAt	M3hAt	DALI	DALI M1hAt	DALI M3hAt
74010	CANOPUS 22000/840	74011	74013	74016	74017	74018
74020	CANOPUS 26000/840	74021	74023	74026	74027	74028
74030	CANOPUS 30000/840	74031	74033	74036	74037	74038

Příklad typového označení: 74036 = CANOPUS 30000/840 DALI

LEGENDA

DALI – provedení s digitálně stmívatelnými napaječi DALI (2 – 3 ks)

M1hAt – nouzový záložní zdroj s operačním časem 1 hodina (SA) pro trvalé nouzové osvětlení s autotestem baterie

M3hAt – nouzový záložní zdroj s operačním časem 3 hodiny (SA) pro trvalé nouzové osvětlení s autotestem baterie

Akumulátory je nutno před uvedením do provozu naformátovat. Při montáži dodržujte pokyny uvedené v montážním návodu.

ZPŮSOB UPEVNĚNÍ SVÍTIDLA

- a) Pomocí závěsných ok M6
- b) Pomocí držáku přímo na strop
- c) Pomocí polohovatelného držáku přímo na strop nebo stěnu
- d) Pomocí řetízkového závěsu

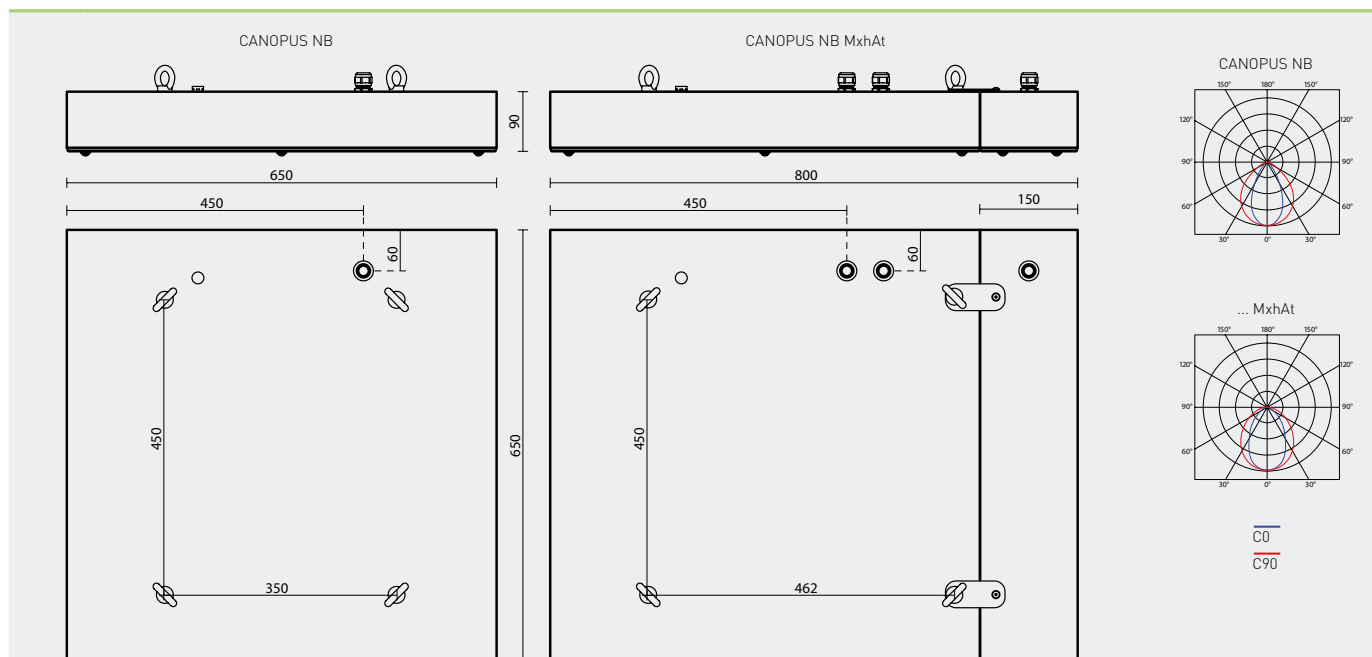
**DETAIL SVÍTIDLA****DETAIL SVÍTIDLA S NOUZOVÝM MODULEM**

CANOPUS NB



TECHNICKÝ POPIS

- Krytí svítidla: IP65
- Maximální teplota okolí: $t_a = 0$ až 35°C i pro provedení se záložním zdrojem M1hAt, M3hAt
- Maximální účinnost svítidla: 146 lm/W
- Uvedené hodnoty spotřeby a světelného toku jsou v toleranci $\pm 7,5\%$
- Standardní provedení CRI > 80: 4000 K
- MacAdam = 3 SDCM
- Životnost: 50 000 hodin / L90B50
- Difuzor: satínované tepelně tvrzené bezpečnostní sklo
- Možnost dodání difuzoru s ochrannou fólií (SF)
- EM kit s autotestem baterie u M1hAt a M3hAt
- Reflektor: parabolický leštěný hliník s úzkou vyzařovací charakteristikou (NB - narrow beam)
- Základna: ocelový plech bílé barvy (RAL 9003), nebo nerez ocel AISI 304 na vyžádání
- Ventilační ucpávka: typ BVPB-01 z polyamidu, velikost M12 \times 1,5
- Těsnění: EPDM nalepené na základnu svítidla
- Svorkovnice: propojovací konektor, kabel 0,4 m
- Instalace: dodáváno včetně závěsných ok M6 (4 ks)
- Elektro vybavení: LED moduly, nestmívatelné napaječe nebo napaječe DALI (2 - 3 ks dle typu)



Kód	Typ	Světelný tok LED modulů [lm]	Světelný tok svítidla [lm]	Spotřeba svítidla [W]	Účinnost svítidla [lm/W]	Hmotnost netto [kg]
Do teploty okolí $t_a = 35^\circ\text{C}$ - základna ocelový plech bílé barvy - difuzor satínované tepelně tvrzené bezpečnostní sklo s parabolickým reflektorem						
74110	CANOPUS NB 22000/840	22000	18260	125	146	12,3
74120	CANOPUS NB 26000/840	26000	21580	157	137	12,5
74130	CANOPUS NB 30000/840	30000	24900	183	136	12,5

Typ	Doba osvětlení [hod.]	Nouzový světelný tok svítidla [lm]	Spotřeba v režimu StandBy [W]	Typ baterie	Hmotnost netto [kg]
EM kit pro trvalé nouzové osvětlení s autotestem baterie - difuzor satínované tepelně tvrzené bezpečnostní sklo					
... M1hAt	1	440	1,5	LiFePO ₄	+4,2
... M3hAt	3	440	1,5	LiFePO ₄	+4,4

CANOPUS NB

Kód	Typ	M1hAt	M3hAt	DALI	DALI M1hAt	DALI M3hAt
74110	CANOPUS NB 22000/840	74111	74113	74116	74117	74118
74120	CANOPUS NB 26000/840	74121	74123	74126	74127	74128
74130	CANOPUS NB 30000/840	74131	74133	74136	74137	74138

Příklad typového označení: 74136 = CANOPUS NB 30000/840 DALI

LEGENDA

DALI - provedení s digitálně stmívatelnými napaječi DALI (2 - 3 ks)

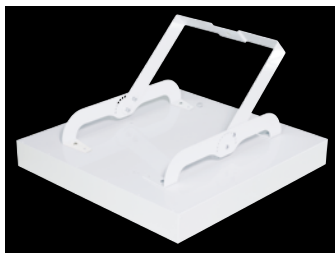
M1hAt - nouzový záložní zdroj s operačním časem 1 hodina (SA) pro trvalé nouzové osvětlení s autotestem baterie

M3hAt - nouzový záložní zdroj s operačním časem 3 hodiny (SA) pro trvalé nouzové osvětlení s autotestem baterie

Akumulátory je nutno před uvedením do provozu naformátovat. Při montáži dodržujte pokyny uvedené v montážním návodu.

ZPŮSOB UPEVNĚNÍ SVÍTIDLA

- a) Pomocí závěsných ok M6
- b) Pomocí držáku přímo na strop
- c) Pomocí polohovatelného držáku přímo na strop nebo stěnu
- d) Pomocí řetízkového závěsu

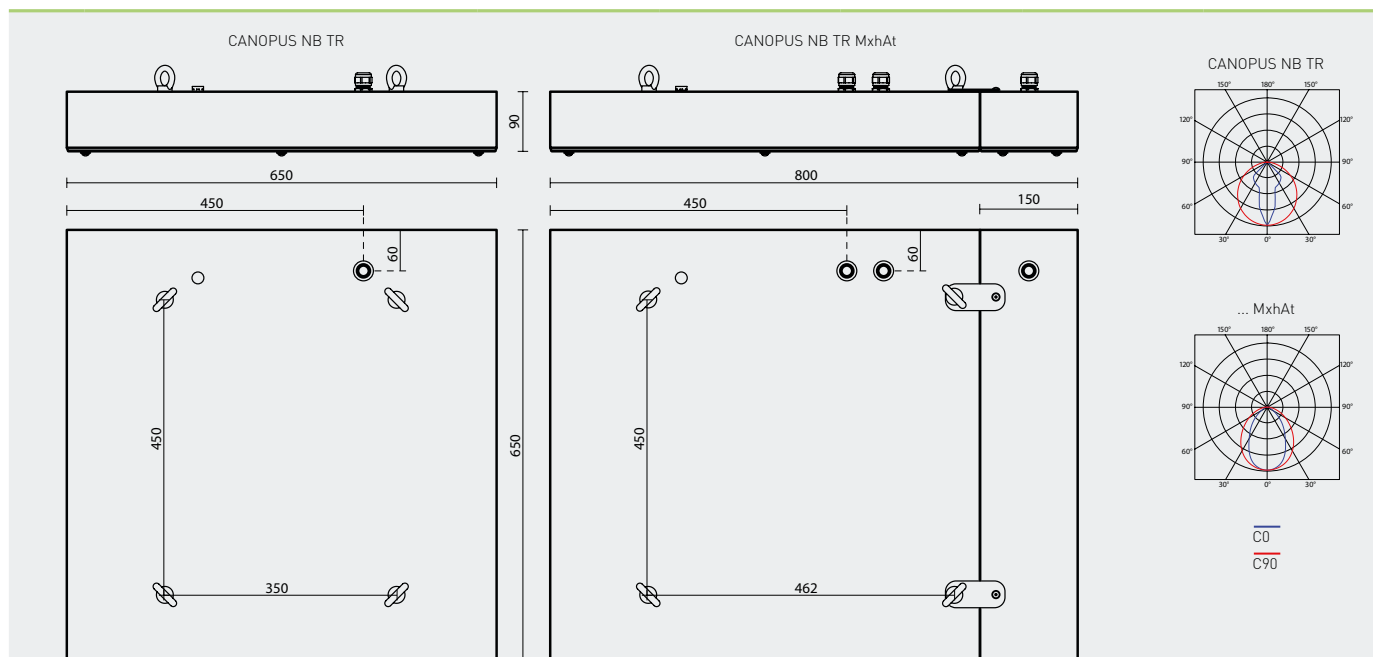
**DETAIL SVÍTIDLA****DETAIL SVÍTIDLA S NOUZOVÝM MODULEM**

CANOPUS NB TR



TECHNICKÝ POPIS

- Krytí svítidla: IP65
- Maximální teplota okolí: $t_a = 0$ až 35°C i pro provedení se záložním zdrojem M1hAt, M3hAt
- Maximální účinnost svítidla: 154 lm/W
- Uvedené hodnoty spotřeby a světelného toku jsou v toleranci $\pm 7,5\%$
- Standardní provedení CRI > 80: 4000 K
- MacAdam = 3 SDCM
- Životnost: 50 000 hodin / L90B50
- Difuzor: čiré tepelně tvrzené bezpečnostní sklo (TR)
- Možnost dodání difuzorů s ochrannou fólií (SF)
- EM kit s autotestem baterie u M1hAt a M3hAt
- Reflektor: parabolický leštěný hliník s úzkou vyzařovací charakteristikou (NB - narrow beam)
- Základna: ocelový plech bílé barvy (RAL 9003), nebo nerez ocel AISI 304 na vyžádání
- Ventilační ucpávka: typ BVPB-01 z polyamidu, velikost M12 \times 1,5
- Těsnění: EPDM nalepené na základnu svítidla
- Svorkovnice: propojovací konektor, kabel 0,4 m
- Instalace: dodáváno včetně závěsných ok M6 (4 ks)
- Elektro vybavení: LED moduly, nestmívatelné napaječe nebo napaječe DALI (2 - 3 ks dle typu)



Kód	Typ	Světelný tok LED modulů [lm]	Světelný tok svítidla [lm]	Spotřeba svítidla [W]	Účinnost svítidla [lm/W]	Hmotnost netto [kg]
Do teploty okolí $t_a = 35^\circ\text{C}$ - základna ocelový plech bílé barvy - difuzor čiré tepelně tvrzené bezpečnostní sklo (TR) s parabolickým reflektorem						
74210	CANOPUS NB TR 22000/840	22000	19360	125	154	12,3
74220	CANOPUS NB TR 26000/840	26000	22880	157	145	12,5
74230	CANOPUS NB TR 30000/840	30000	26400	183	144	12,5

Typ	Doba osvětlení [hod.]	Nouzový světelný tok svítidla [lm]	Spotřeba v režimu StandBy [W]	Typ baterie	Hmotnost netto [kg]
EM kit pro trvalé nouzové osvětlení s autotestem baterie - difuzor satinované tepelně tvrzené bezpečnostní sklo					
... M1hAt	1	440	1,5	LiFePO ₄	+4,2
... M3hAt	3	440	1,5	LiFePO ₄	+4,4

CANOPUS NB TR

Kód	Typ	M1hAt	M3hAt	DALI	DALI M1hAt	DALI M3hAt
74210	CANOPUS NB TR 22000/840	74211	74213	74216	74217	74218
74220	CANOPUS NB TR 26000/840	74221	74223	74226	74227	74228
74230	CANOPUS NB TR 30000/840	74231	74233	74236	74237	74238

Příklad typového označení: 74236 = CANOPUS NB TR 30000/840 DALI

LEGENDA

DALI - provedení s digitálně stmívatelnými napaječi DALI (2 - 3 ks)

M1hAt - nouzový záložní zdroj s operačním časem 1 hodina (SA) pro trvalé nouzové osvětlení s autotestem baterie

M3hAt - nouzový záložní zdroj s operačním časem 3 hodiny (SA) pro trvalé nouzové osvětlení s autotestem baterie

Akumulátory je nutno před uvedením do provozu naformátovat. Při montáži dodržujte pokyny uvedené v montážním návodu.

ZPŮSOB UPEVNĚNÍ SVÍTIDLA

- a) Pomocí závěsných ok M6
- b) Pomocí držáku přímo na strop
- c) Pomocí polohovatelného držáku přímo na strop nebo stěnu
- d) Pomocí řetízkového závěsu

**DETAIL SVÍTIDLA****DETAIL SVÍTIDLA S NOUZOVÝM MODULEM**